



Preventie & Duurzame inzetbaarheid binnen de sociale zekerheid

*De rol van verzekeraars en andere stakeholders
bij het langer inzetbaar houden van ons
belangrijkste kapitaal, werkend Nederland!*

Jeroen Breen
7 juni 2017



Thema's

- Wat is sociale zekerheid?
- Schets van de omgeving
- Maatschappelijke ontwikkelingen
- Technologische ontwikkelingen
- Overwegingen / Oplossingsrichtingen



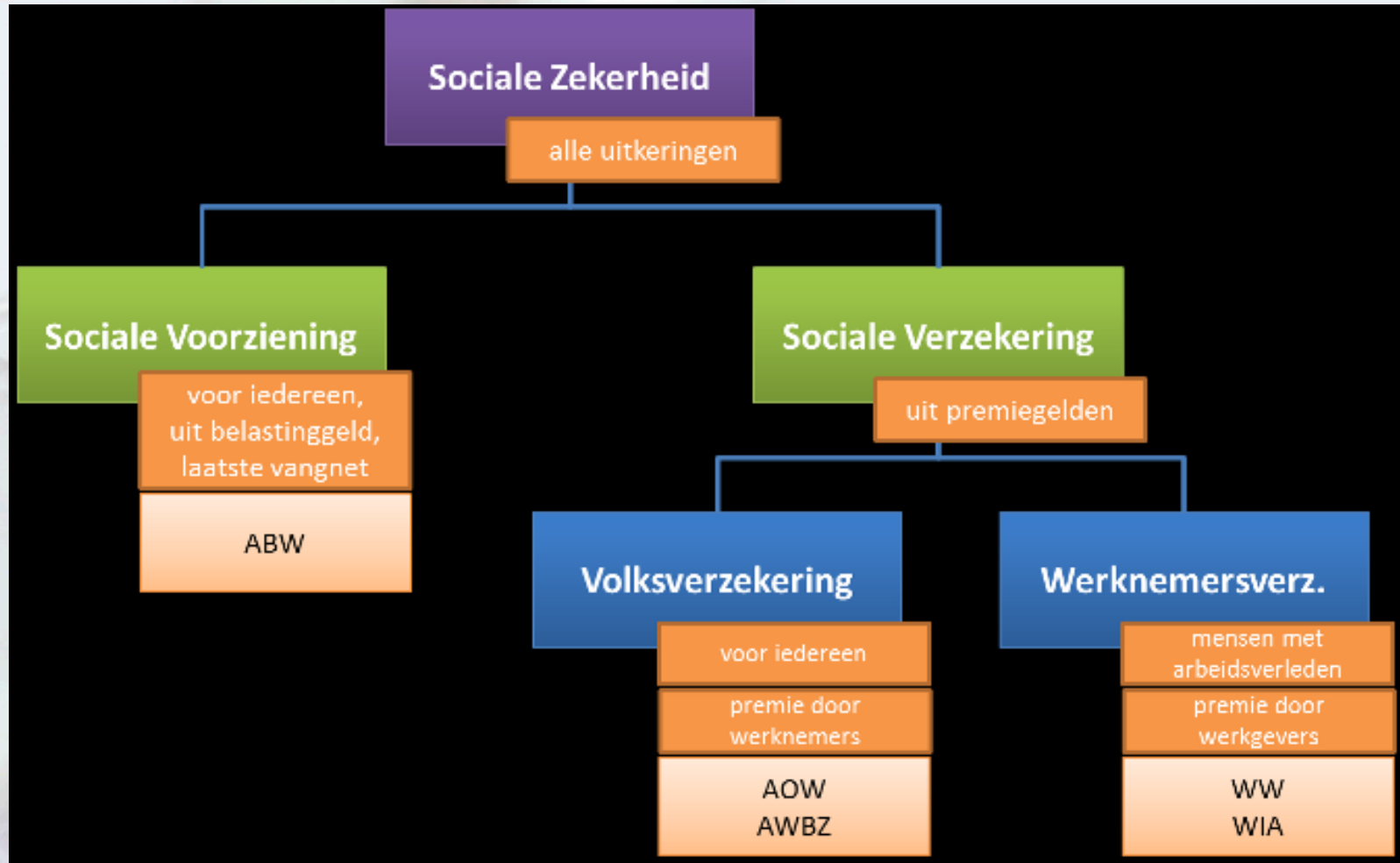
Kennismaking



- ✓ KIM
- ✓ Wiskunde
- ✓ Docent
- ✓ Actuaris
- ✓ Consultant
- ✓ Beroepsvereniging (AG)
- ✓ Beroepsopleiding (AI)



Wat is sociale zekerheid?





Schets van de omgeving

- Dubbele vergrijzing
- Toekomstig pensioenstelsel
- Ontwikkelingen binnen de zorg
- Wat is het verschil tussen care en cure?
- Warme en koude solidariteit
- Big Data Analytics
- Enkele ontwikkelingen



Violet & Yisrael





Violet & Yisrael (2)



Violet Mosse-Brown
Jamaica
March 10, 1900
Age 117



Yisrael Kristal
Israel
Sept 15, 1903
Age 113



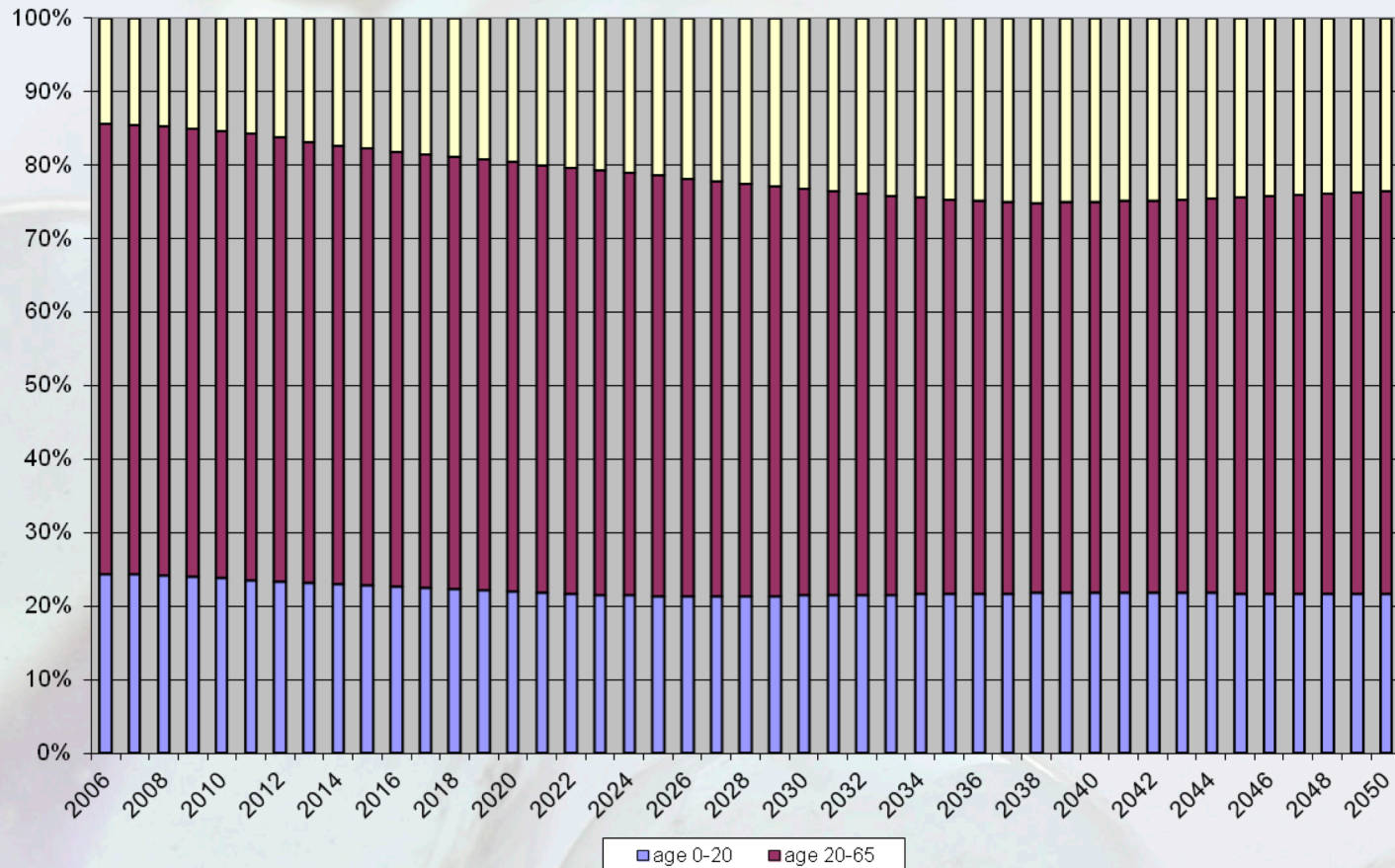
Dubbele vergrijzing





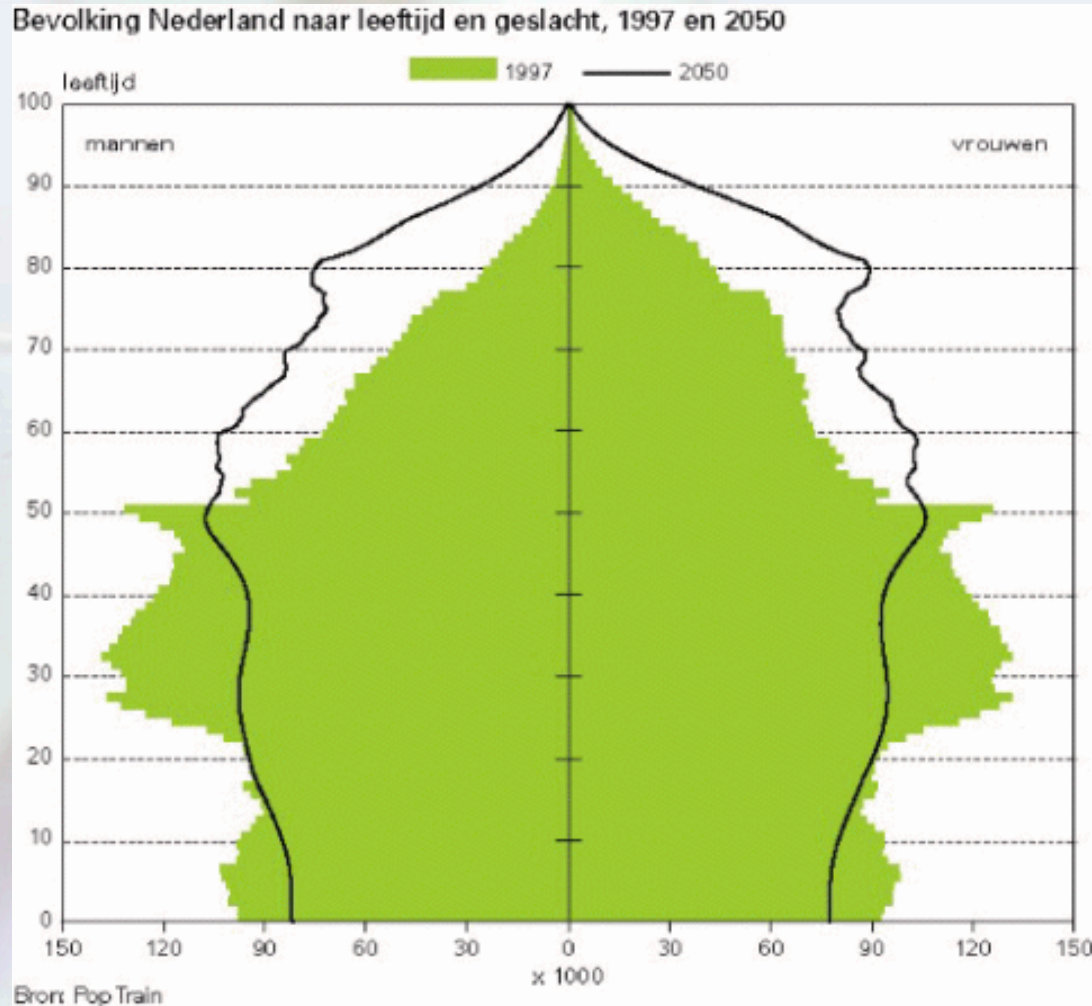
Ontwikkeling Demografie (1)

Dutch Population by age
Bron: CBS / rivm





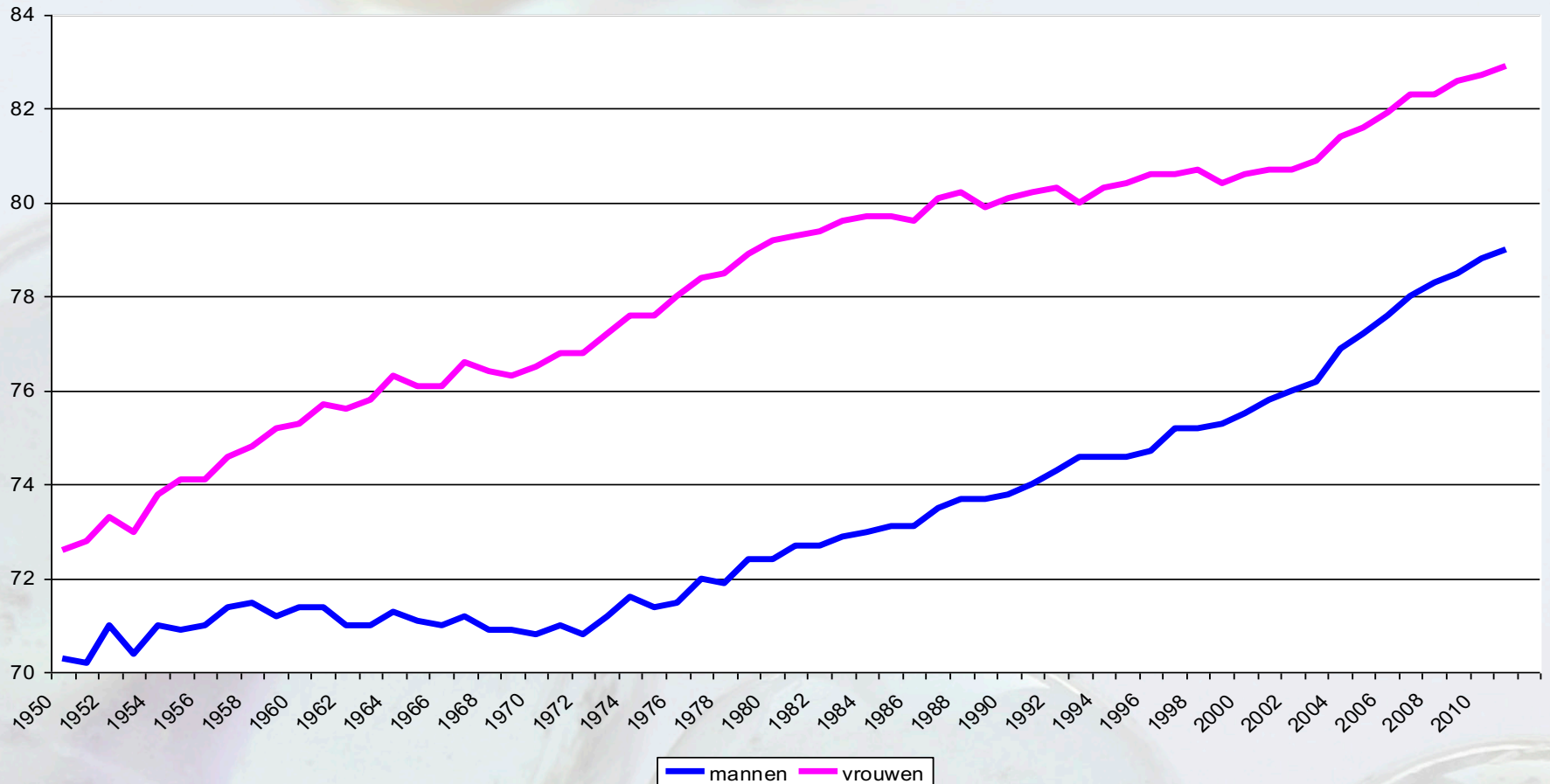
Ontwikkeling Demografie (2)





Levensverwachting

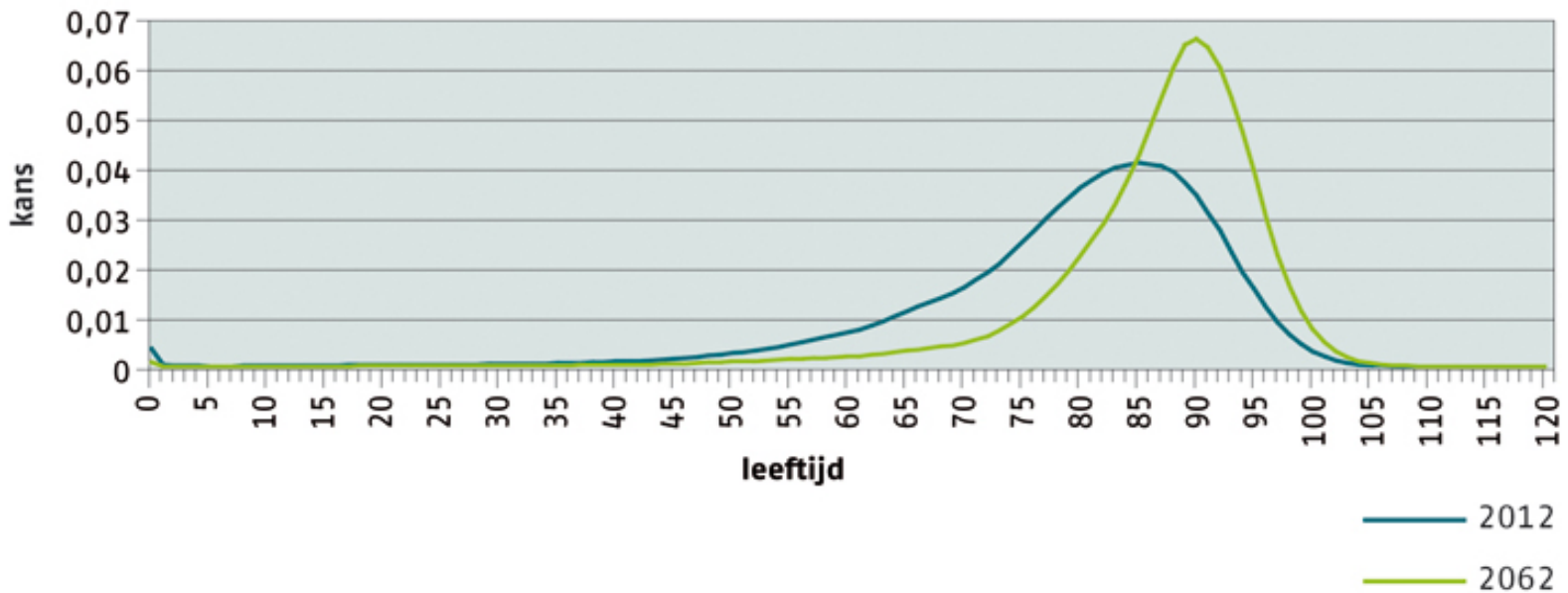
Levensverwachting bij geboorte





Prognosetafel 2012-2062

Grafiek 1: kansverdeling overlijdensleeftijd mannen





Pensioenleeftijd overige landen

<u>Pensioenlft</u>	<u>fact.</u>	<u>off.</u>		<u>fact.</u>	<u>off.</u>
Zuid-Korea	70,3	60	Denemarken	64,4	65
IJsland	69,7	67	UK	64,3	65
Japan	69,7	64	Nederland	62,1	67
Portugal	67	65	Griekenland	61,9	65
Zweden	66	65	Duitsland	61,8	65
Zwitserland	65,7	65	Spanje	61,8	65
VS	65,5	65,8	Italië	61,1	65
Australië	64,8	65	België	59,1	65
Noorwegen	64,7	67	Frankrijk	59,1	60

Bron: OESO



Pensioen



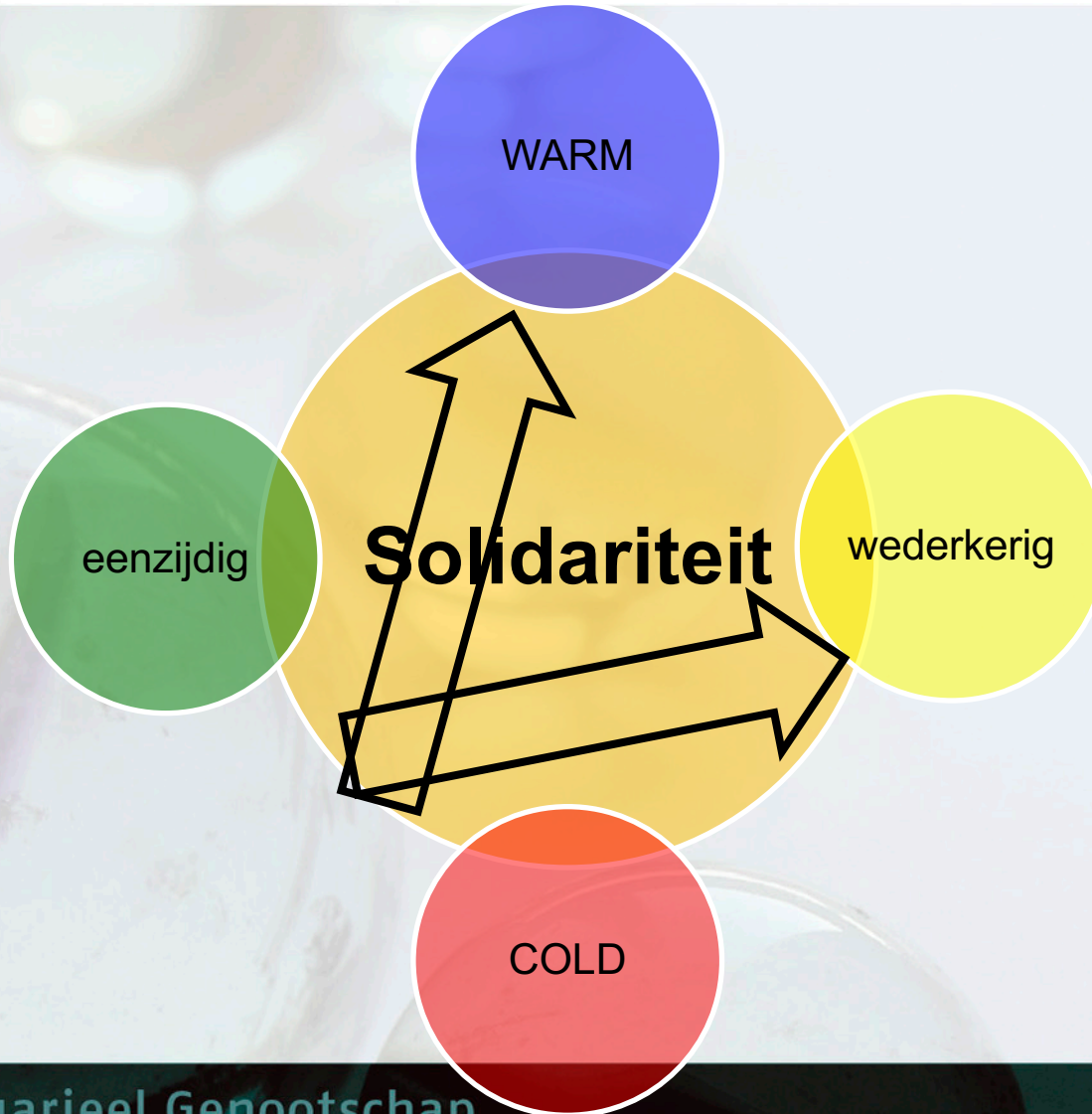


Solidariteit





Solidariteit (2)





Voorbeeld 1





Voorbeeld 2





Care versus cure

- Care = Verzorgen / zorg
- Cure = Beter maken / genezen
- Financiering care via sparen
- Cure is een te verzekeren risico



Zorg(kosten)

**Spoedeisende hulp versus
Planbare zorg**

**Orkambi – cystic fibrose
Taaislijmziekte
€ 170.000 per jaar
1500 CF / 10% baat bij middel**

**In 2030 heeft in 39 van de 50
Amerikaanse staten
meer dan de helft van de
volwassenen obesitas**





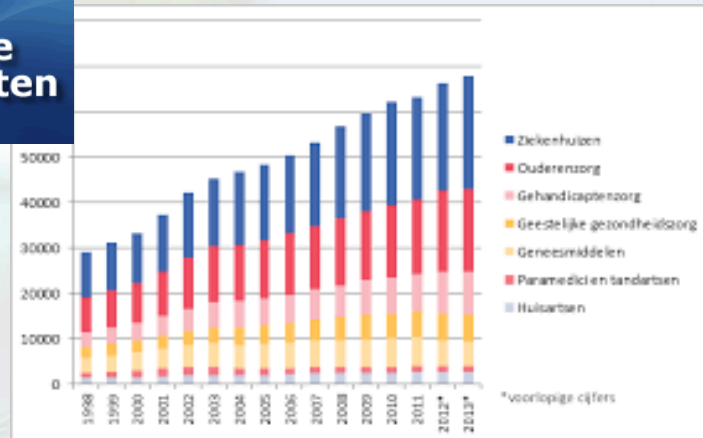
Zorg(elijke) bedreigingen



Ontwikkelingen binnen de zorg



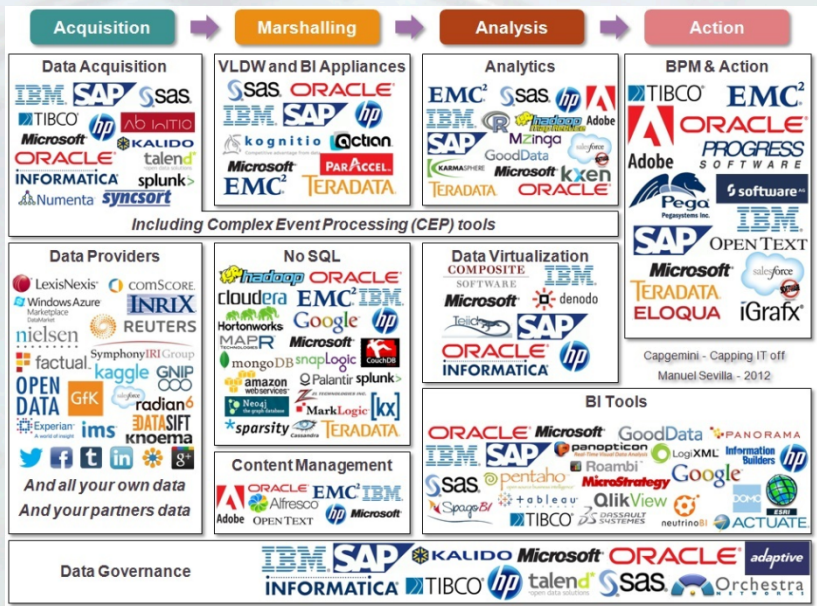
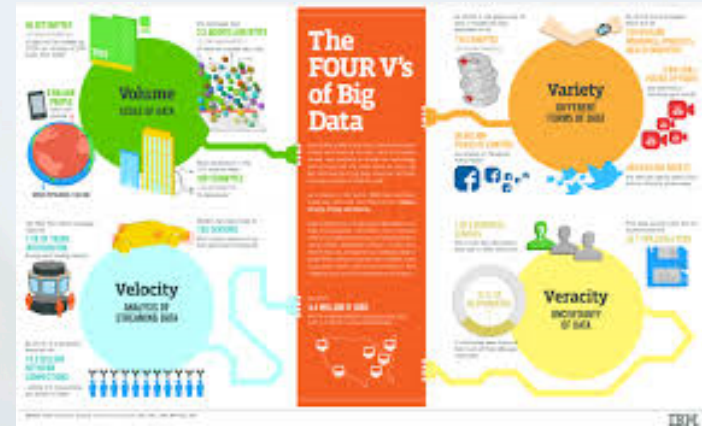
AWBZ
Algemene
Wet
Bijzondere
Ziektekosten



<http://www.ibm.com/smarterplanet/us/en/ibmwatson/health/index.html>



Big Data analytics (1)





Big Data analytics (2)

- HR-analytics
- Correlatie versus causaal verband
- N=1 omgeving
- Nieuwe vormen van solidariteit
- Preventie





Enkele ontwikkelingen

- ❑ Research shows that by 2020, 40% of the current S&P 500 companies will no longer exist (April 2011)
- ❑ Wetgeving kan technologische ontwikkelingen niet bijhouden
- ❑ **2/3 lagere scholieren non-existing jobs (WEF 2015)**
- ❑ Eerste mobiele telefoon woog 1,1kg (3 april 1973)
- ❑ Ali Baba, Facebook, Spotify, Uber, AirBnB
- ❑ **46% of current jobs in the US could be done by computers, who can do the job better (May 2013)**
- ❑ Telemarketeer en accountants uitstervend beroep
- ❑ Tandarts en “recreational therapist” grootste baanzekerheid
- ❑ **IBM Watson (Health)**
- ❑ 2020: 8 mrd wereldburgers / 50 mrd “connected devices”
- ❑ Tesla een auto? Zelfsturende auto's / autonome auto's



Overwegingen

- 1) Henk en Wakku
- 2) Risk professional versus risk social
- 3) Hoogte en duur WIA uitkering
- 4) Arbeidsparticipatie onder 50+
- 5) Geef werkgevers verzekeraars meer ruimte
- 6) Indeling in sociale klassen
- 7) PSP = CL
- 8) Basisinkomen
- 9) WULBZ terug naar 1 jaar



Henk





Wakku





Risk professional versus risk social

- Beschaafd land
- Geen onderscheid oorzaak ziekte / arbeidsongeschiktheid
- Werkgever verantwoordelijk
- Vervuiler betaalt
- Uniek in Europa

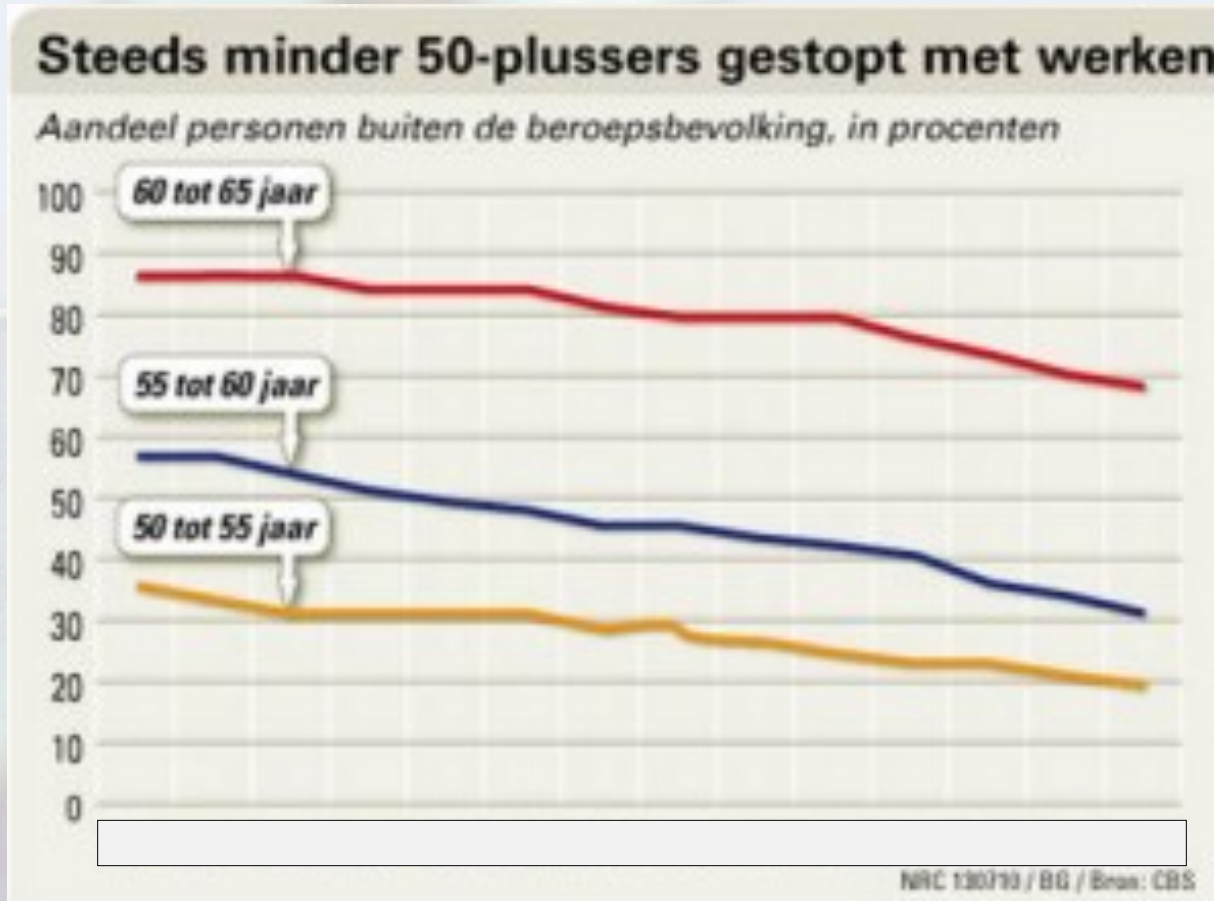



Hoogte en duur WIA-uitkering

- Ist: Werkgever is voor max $10 + 2$ jaar verantwoordelijk voor uitkering
- Ist: Hoogte uitkering is onafhankelijk van arbeidsverleden
- Soll?: De duur van $10 + 2$ jaar terug naar $5 + 1$ jaar
- Soll?: Hoogte uitkering afhankelijk maken van arbeidsverleden



Arbeidsparticipatie onder 50+





Geef werkgevers/verzekeraars meer ruimte

- Beïnvloeden van duur arbeidsongeschiktheid door werkgever / verzekeraar beperkt
- Zieke werknemer / zzp-er is hier de dupe van
- Geef werkgevers en verzekeraars meer ruimte bij re-integratie
- Pilot



Indeling in sociale klassen

0 – 20 jaar
20 – 68 jaar
68 – Ω

0 – 20 jaar
20 – 50 jaar
50 – 75 jaar
75 – Ω





PSP = CL

- Persoonlijke Studie Pot
- Continuous Learning
- Werkgevers-onafhankelijk





Basisinkomen



Een basisinkomen is een inkomen, gegeven of gegarandeerd door de overheid aan de burgers. Bij basisinkomen wordt over het algemeen een onvoorwaardelijk basisinkomen bedoeld. Het is hoog genoeg om zonder luxe van te leven.



WULBZ terug naar 1 jaar

- WULBZ van 1 jaar loondoorbetaling naar 2 jaar loondoorbetaling
- Rapport CPB met conclusie dat terug naar 1 jaar LDB voor BV Nederland financieel onaantrekkelijk is
- Discutabele conclusie



Dank u wel voor uw aandacht

