

sandd.



Sandd in Beweging. ■

Marieke Smit
HR Expert Gezond & Veilig werken

■ 14 november 2016

sandd.

Sandd

- Sandd staat voor **Sort and Deliver**
- Opgericht in 1999
- We bezorgen geadresseerd drukwerk zoals brieven, direct mail en magazines voor onder meer de overheid, banken en uitgeverijen
- Ons marktaandeel in Nederland is 24%



Wij zijn Sandd!

- Het meest enthousiaste en efficiënte postbedrijf van Nederland



2.000
Klanten



25
Vestigingen



15.500
Medewerkers



758.000.000
Poststukken per jaar

Niets houdt ons tegen!

Sandd als werkgever:

- 2 B.V.' s met personeel
- Jonge snelgroeiende organisatie
- Dynamische omgeving
 - markt
 - politieke vraagstukken
- Flexibiliteit, ambitie, ondernemerschap, lef!



Presentatie titel komt hier.

sandd.

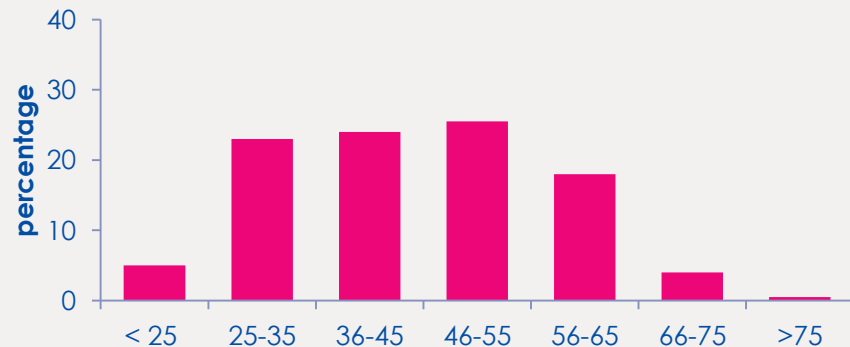
Sandd BV

Loonsom: € 27.000.000

Gemiddelden:

- 1450 medewerkers (775 FTE)
 - 600 vrouw
 - 850 man
- Contracten 75% fulltime, 25% parttime
 - 1150 onbepaalde tijd
 - 300 bepaalde tijd

Leeftijdsopbouw Sandd BV



Samen werken aan duurzame inzetbaarheid



- Gezond & Veilig werken

Onze medewerkers mogen rekenen op een gezonde en veilige werkomgeving;

wij rekenen op ieders persoonlijke verantwoordelijkheid

- Samen verantwoordelijk voor een gezonde organisatie

persoonlijke gezondheid ↔ organisatie gezondheid

- Samen verantwoordelijk bij arbeidsongeschiktheid

Eigen regie model, gedragsmodel

Eigenrisico dragen

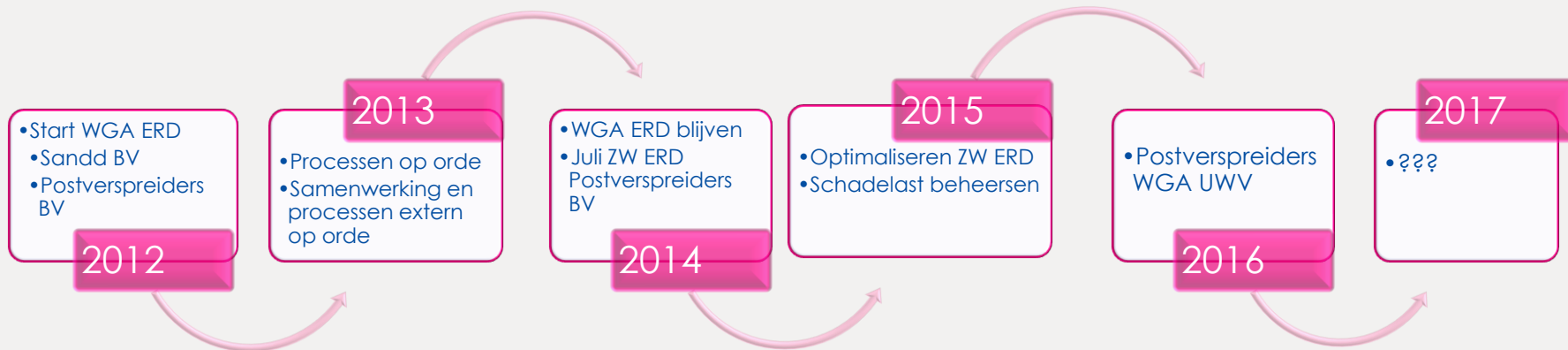
Integrale visie op schadelastbeheersing, re-integratie, preventie en inzetbaarheid.

Beweegredenen:

- Financieel
- Verander(en)de wetgeving (WGA flex)
- Visie op werkgeverschap en arbeidsongeschiktheid
- Regie op re-integratie en de processen (administratie)



De ontwikkelingen bij Sandd



Stand van zaken Sandd BV

Ziekteverzuim t/m Q3 2016

Werkgever	aantal medewerkers	meldings frequentie	% nul verzuim	verzuim% september 2016	verzuim% september 2015	12 mnds voortschrijdend gemiddeld verzuim % t/m september 2016	voortschrijdend gemiddeld verzuim % t/m september 2016
Sandd BV	1376	0,73	73%	6,2%	4,1%	5,3%	5,3%
Sandd Postverspreiders BV	4059	0,27	27%	2,4%	2,2%	2,7%	2,7%
Totaal	5435	0,39	73%	5,1%	3,5%	4,6%	4,6%

Aantal WGA dossiers:

WGA flex:	4
WGA vast:	10

WGA instroom – uitstroom:

2014	0	2
2015	3	1
2016	1	2

De uitdagingen

- De **Sandd context en -informatie** aanleveren t.b.v. analyse
- **Maatwerk** krijgen bij de verzekeraars
- Passende **samenwerkingspartner** vinden
- Keus m.b.t. **ZW ERD** (wel of niet zelf uitvoeren) en **WGA ERD**?



**...op weg
naar 2017!!**

**#nietshoudtonstegen!
#SanddinBeweging**



sandd.

Marieke Smit

HR Expert Gezond & Veilig werken

e: mariekesmit@sandd.nl

m: 06-52887361